

PROJEKT
USTAWA Z DNIA
O ZMIANIE USTAWY – PRAWO O AKTACH STANU CYWILNEGO; O ZMIANIE USTAWY O
EWIDENCJI LUDNOŚCI; O ZMIANIE USTAWY O DOWODACH OSOBISTYCH; O ZMIANIE
USTAWY O DOKUMENTACH PASZPORTOWYCH I ZMIANIE INNYCH USTAW
„USTAWA ANTYINWIGILACYJNO-INGERENŻYJNA ŻYCIA PRYWATNO-RODZINNEGO”

Podstawa prawna:	Nowe brzmienie:	Uzasadnienie:
Prawo o aktach stanu cywilnego z dnia 28 listopada 2014 roku (tekst jednolity) Dz.U. 2022.1681		
Art. 24a. (Dodany)	<ol style="list-style-type: none"> 1. Wpis wpływający na ważność aktu (unieważnienie: urodzenia, małżeństwa, zgonu, aktu o osłabionej mocy dowodowej) zdarzenia, które nie nastąpiło. 2. Wpis wpływający na treść aktu załącza się w postaci wzmianek dodatkowych (wzmianek, adnotacji, przypisków, uwagi): o zmianie miejscowości zdarzenia, o zmianie imienia i nazwiska przysposabiającego, o zmianie imienia i nazwiska przysposobionego, o rozwodzie, o unieważnieniu małżeństwa, przypiskach, o zmianie imienia i nazwiska [kierownika, biegłego, tłumacza, świadków], o zmianie nazwy [zgłaszającego], ustalenie tożsamości osoby nieznanej, o sprostowaniu, o uzupełnieniu, o odtworzeniu. 3. Wpis wpływający na ważność wpisu (uchylenie separacji, ustalenie separacji). 4. Wzmianki dodatkowe jako poprzednie dane przetwarzane są przez okres 6 miesięcy, a następnie usuwane. Wzmianki przetwarzane są w dziennikach i logach systemu. 5. Wzmianki dodatkowe osób: dietnych, przysposobionych, przysposabiających, małżonków przetwarzane są w logach systemu do czasu zgonu osób jednak nie 	<p>Zaświadczenia mają różną wartość dowodową od 30 dni do 3 – 6 miesięcy. Wzmianka dodatkowa jest jako krótką informacją praktyczną celem aktualizacji danych w ośrodku życia codziennego celem potwierdzenia tożsamości do czasu zmiany danych na obecnie obowiązujące (obecna tożsamość zgodnie z stanem prawnym – dokumentem tożsamości)</p> <p>Zmiana danych nie wpływa na relację (więź) rodzice – dziecko ponieważ każde dziecko jest przypisane odpowiednio do właściwych rodziców.</p> <p>Zgodnie z RODO należy minimalizować dane, a każdy ma prawo do zasady bycia zapomnianym.</p> <p>Odpowiednie organy mogą przetwarzać poprzednie dane w celu działalności operacyjnej np. Policja, KRK jednak nie dłużej niż 50 lat czy zgonu osoby.</p>

	<p>dłużej niż 50 lat od daty wytworzenia.</p> <ol style="list-style-type: none"> 6. Akt urodzenia i akt zgonu nie stanowi bezpośrednio ani pośrednio stanu cywilnego osoby, której akt dotyczy. 7. Zasadność przetwarzania danych i wzmianek w celu niezbędnego celu w demokratycznym państwie ustalana jest na wniosek lub w drodze weryfikacji nie rzadziej niż co 5 lat przez Urząd Stanu Cywilnego, który wprowadził modyfikację. 8. Każde postępowanie sądowe w sprawach aktu (niezgodności z prawdą) zmiany, ustalenia danych lub daną (jedną z danych) skutkuje unieważnieniem, zniszczeniem poprzedniego aktu i wydaniem nowego. 9. Dane w logach po 6-miesięcznym okresie przetwarzania są pseudoanonimizowane, po 5 latach anonimizowane dla organów innych które nie wytworzyły informacji, a po okresie 50 lat niszczone. 	<p>Rejestr państwowy to nie bibliografia prywatna osoby, życiorys (CV) gdzie zbiera się różne dane.</p> <p>Rejestr winien posiadać tylko dane niezbędne w demokratycznym państwie celem wykonywaniach realizacji zadań o ile są „niezbędne”.</p>
Art. 24b. (Dodany)	<ol style="list-style-type: none"> 1. Organy ścigania (ABW, AW, SWW, SKW, prokurator) jest upoważniony do aktualizacji danych w swoich rejestrach i ma dostęp pełny o ile jest to niezbędne do odpisów zupełnych przez rok od wytworzenia danych; 2. Organy ścigania (ABW, AW, SWW, SKW, prokurator) jest upoważniony do aktualizacji danych w swoich rejestrach i ma dostęp ograniczony o ile jest to niezbędne do odpisów skróconych przez 3 lata od zakończenia roku na pełny dostęp; 3. Organy ścigania po okresie 3 lat mają dostęp ograniczony tylko i wyłącznie do weryfikacji danych. 4. W przypadku złożenia wniosku w danym okresie o udostępnienie 	

	danych, okres jest wydłużony o rok.	
Art. 26.	Uchylony	W związku z tym iż do poszukiwań genealogicznych wystarczą tylko akta, a nie księgi zbiorowe. Chyba że RP otrzymał od innego państwa.
Art. 27.	Uchylony	
Art. 28. 1. 1)	200 lat akty urodzenia	W Urzędzie Gminy zostaje utworzone Samorządowe Archiwum Państwowe w Archiwum Zakładowym w celu bliższej lokalizacji do organu gminy w miejscu zamieszkania. Biorąc pod uwagę średnie pokolenie co 30 lat (0 – dziecko, 30 – rodzice, 60 – dziadkowie, 90 pradziadkowie); wskaźnik dzietności 1 dziecko na kobietę; liczba dzieci 4 celem zapobiegania ryzyka nowotworu i okres między ciążami 1-2 lata, wiek rozrodczy, okres przechowywania 200 lat jest wystarczający celem ustalenia pochodzenia, pochodzenia nazwiska.
Art. 28. 1. 2)	200 lat akty małżeństwa i zgonu	
Art. 28. 3.	Uchylony	W związku z wydłużonym okresem przechowywania i utworzeniem archiwum w gminie, zbędne jest przekazywanie do Archiwum Państwowego
Art. 28. 4.	Uchylony	
Art. 28. 5.	Uchylony	
Art. 33. 2)	Uchylony	W związku z powyższym akta zbiorowe nie są udostępniane w archiwach oraz zaświadczenie jest ważne 6 mcy zbędne jest przetwarzanie protokołów
Art. 36. Słowo: 7-9	Skreśla	Każdy ma prawo do rzetelnego i dokładnego

Art. 36. 1) Słowo: 9-13	Skreśla	procesu dlatego postępowanie nieprocesowe jest zbędne
Art. 37. 1. Zdanie złożone (przecinek): 6	„ akt zbiorowych rejestracji stanu cywilnego prowadzonych dla tego aktu i innych dokumentów wpływających na stan cywilny”.	W związku z powyższym akta zbiorowe nie są udostępniane w archiwach oraz zaświadczenie jest ważne 6 mcy zbędne jest przetwarzanie protokołów
Art. 38. Słowo: 6-8	Skreśla	Każdy ma prawo do rzetelnego i dokładnego procesu dlatego postępowanie nieprocesowe jest zbędne
Art. 39. 1. Słowo: 13-15	Skreśla	
Art. 39. 2.	Sąd w przypadku unieważnienia aktu z ust. 1. wydaje orzeczenie o sporządzeniu nowego aktu	
Art. 39a. 1.	Unieważnienie aktu lub aktów stwierdzające to samo zdarzenie niszczy się go.	
Art. 40. Słowo: 8-10	Skreśla	Każdy ma prawo do rzetelnego i dokładnego procesu dlatego postępowanie nieprocesowe jest zbędne
Art. 42. 1.	Uchylony	Zmieniono w art. 39. 2., art. 39a. 1.
Art. 44. 1. 2)	Zaświadczenie o wzmiankach dodatkowych stanowi odpis zupełny w formie danych przed zmianą, po zmianie zwany dalej aktem ujednoliconym i jednolitym od tekstu aktu i aktu ogłoszonego	
Art. 44. 1. 3)	Zaświadczenie o stanie cywilnym stanowi część odpisu skróconego	
Art. 44. 2.	Odpis zupełny stanowi dane aktualne, przypisków, stan cywilny, wzmianka o sytuacji małżeńskiej (unieważnienie, separacja, rozwód), imię i nazwisko: kierownika, biegłego, tłumacza; wzmianka o miejscowości zdarzenia; wzmianki o przysposobieniu; zmiany danych przysposobionego i przysposabiającego	
Art. 44. 3.	Odpis skrócony stanowi dane aktualne podstawowe aktu lub żądane informacje.	
Art. 48. 2.	W przypadku urodzenia dziecka martwego sporządza się akt urodzenia i akt zgonu	

Art. 51.	Dokumenty z rejestru stanu cywilnego wydają się przez okres przechowywania przez Urzędnika Stanu Cywilnego dla aktu urodzenia – 100 lat; dla aktu małżeństwa i zgonu – 80 lat; ale także Kierownik Archiwum Zakładowego lub Samorządowego Urzędu Gminy przez okres 200 lat od daty wytworzenia. Akty stanu cywilnego zastąpione są wykresem przodków, potomków, drzewem genealogicznym i genogramem zawierające aktualne dane.	
Art. 52. 2.	Uchylony	Art. 48. 2.
Art. 56. 2.	Kierownik Urzędu Stanu Cywilnego w przypadkach wymienionych w ust. 1 i art. 55 ust. 2 wybiera dziecku imię bez wpisu iż dokonano czynności z urzędu.	Ponieważ w przypadku dowiedzenia się, że rodzice nie nadali imienia mogą być spory rodzinne
Art. 58. 2. (Dodany)	Protokół przechowywany jest przez okres od 30 dni do 18 roku życia dziecka, a następnie niszczone.	W związku z powyższym akta zbiorowe nie są udostępniane w archiwach oraz zaświadczenie jest ważne 6 mcy zbędne jest przetwarzanie protokołów
Art. 59. 1.	Uchylony	Brak nadania więcej imion dziecku jest ograniczeniem swobody obywatelskiej
Art. 60a (Dodany)	Odpis zupełny aktu urodzenia zawiera: 1) Nazwisko i imiona dziecka; 2) Kraj, województwo, powiat, gmina, miejscowość i data urodzenia; 3) PESEL dziecka lub serie i numer dokumentu; 4) Nazwisko rodowe dziecka; 5) Nazwisko, nazwisko rodowe, imiona, data i miejsce urodzenia, PESEL lub serie i numer dokumentu tożsamości: rodziców biologicznych, rodziców zastępczych, rodziców przysposobionych, dziadków, pradziadków, prapradziadków, praprapradziadków; 6) Nazwisko i imię lub nazwę zgłaszającego; 7) Nazwisko i imię biegłego; 8) Nazwisko i imię tłumacza; 9) Nazwisko i imię kierownika;	Celem dokładnego postępowania spadkowego, własnościowego, genealogicznego, odmowy zeznań (art. 83 kpa, art. 261 kpc, 182 kpk), ustalenia więzi rodzinnych, ustalenia przeszkód zawarcia małżeństwa – utworzone jest drzewo genealogiczne

	<p>10) Województwo, powiat, gmina, miejscowość Urzędu Stanu Cywilnego rejestrującego;</p> <p>11) Numer ewidencyjny aktu;</p> <p>12) Wzmianki (przypiski o urodzeniu dzieci, przypiski o przysposobionych, przypiski o małżeństwie, przypiski o zgonie, przypiski o rodzeństwie biologicznym i przysposobionym); przypiski o zmianie miejsca zdarzenia, drzewo genealogiczne, genogram, wykaz potomków, wykaz przodków), wykaz spokrewnionych do 4° pokrewieństwa, wykaz powinowactwa do 4° powinowactwa, wykaz osób zmarłych, wykaz osób żyjących;</p> <p>13) Wzmiankę o opisie dziecka, miejscu znalezienia dziecka, dacie (miejscu) znalezienia porzuconego dziecka, nieznanego pochodzenia lub nieznanym tożsamości.</p>	
Art. 60b. (Dodany)	<p>1. Przypisanie płci dziecka ustala się na podstawie:</p> <ol style="list-style-type: none"> 1) Badania genu SRY; 2) Badania kariotypu i chromosomów, PAPP-A; 3) Badania hormonalnego mózgu (LH, FSH); 4) Badania obrazowego (USG miednicy, przezskórne krocza); 5) Badania płci biologicznej (oceny zewnętrznych narządów i cech); 6) Badania wywiadowego (celem wykluczenia HTZ przed ciążą, w trakcie ciąży, leczenia teratogennego); 7) Badania poziomu: testosteronu całkowitego, testosteronu wolnego, progesteronu, estrogenu, prolaktyny; androstendion; 17-hydroksyprogesteron, 	Celem zapobiegania błędnej decyzji lekarskiej.

	<p>DHEA, DHEA-SO₄, AMH, pc antygenom jajnika, SHBG;</p> <p>2. Ostateczne przypisanie płci dziecku następuje w przypadku zawarcia związku małżeńskiego i poczęciu potomka.</p> <p>3. Niedopuszczalne jest tylko ustalanie płci dziecka na podstawie ust. 1 pkt. 5).</p>	
Art. 63. 13. (Dodany)	Protokoły i oświadczenia o których mowa w tym artykule, przechowywane są przez okres 20 lat od daty wytworzenia, a następnie niszczone.	W związku z powyższym akta zbiorowe nie są udostępniane w archiwach oraz zaświadczenie jest ważne 6 mcy zbędne jest przetwarzanie protokołów
Art. 66. 3. (Dodany)	Po zaktualizowaniu aktu, wzmianka podlega usunięciu po ukończeniu 20 lat przez dziecko.	
Art. 68. 3. (Dodany)	Protokoły i oświadczenia o których mowa w tym artykule, przechowywane są przez okres 20 lat od daty wytworzenia, a następnie niszczone.	<p>W związku z powyższym akta zbiorowe nie są udostępniane w archiwach oraz zaświadczenie jest ważne 6 mcy zbędne jest przetwarzanie protokołów. Dane z druku 181 o zmianie ustawy kpa 217a (§ 1.</p> <p>Zaświadczenia potwierdzające fakty lub stany prawne niepodlegające zmianom są ważne bezterminowo. § 2.</p> <p>Zaświadczenia potwierdzające fakty lub stany prawne inne niż określone w § 1 są ważne przez okres sześciu miesięcy od dnia wydania, chyba że przepisy odrębne przewidują inny termin ich ważności.) (Zaświadczenie 6 mcy – art.44 ust. 4)</p>
Art. 69. 5. (Dodany)	Protokoły i oświadczenia o których mowa w tym artykule, przechowywane są przez okres 20 lat od daty wytworzenia, a następnie niszczone.	
Art. 70. 8. (Dodany)	Protokoły i oświadczenia o których mowa w tym artykule, przechowywane są przez okres 20 lat od daty wytworzenia, a następnie niszczone.	
Art. 76. 11. (Dodany)	Protokoły i oświadczenia o których mowa w tym artykule, przechowywane są przez okres 20 lat od daty wytworzenia, a następnie niszczone.	
Art. 88a (Dodany)	<p>Odpis zupełny aktu małżeństwa zawiera:</p> <p>1) Nazwisko, nazwisko rodowe, imiona, data urodzenia, miejsce urodzenia, stan cywilny, PESEL, seria i numer dokumentu</p>	Celem dokładnego postępowania spadkowego, własnościowego, genealogicznego, odmowy zeznań (art. 83 kpa, art. 261 kpc, 182 kpk), ustalenia

	<p>tożsamości osób zawierających małżeństwo;</p> <p>2) Kraj, województwo, powiat, gmina, miejscowość, miejsce i data zawarcia małżeństwa;</p> <p>3) Nazwisko, nazwisko rodowe, imiona, data i miejsce urodzenia, PESEL lub serie i numer dokumentu tożsamości: rodziców biologicznych, rodziców zastępczych, rodziców przysposobionych zawierających małżeństwo;</p> <p>4) Nazwiska i imiona świadków;</p> <p>5) Nazwisko małżonków po zawarciu małżeństwa;</p> <p>6) Nazwisko zrodzonych dzieci, przysposobionych po zawarciu małżeństwa;</p> <p>7) Nazwisko małżonków po ustaniu małżeństwa, zgonu;</p> <p>8) Nazwisko dzieci po ustaniu małżeństwa;</p> <p>9) Nazwisko i imię biegłego;</p> <p>10) Nazwisko i imię tłumacza;</p> <p>11) Nazwisko i imię kierownika;</p> <p>12) Województwo, powiat, gmina, miejscowość Urzędu Stanu Cywilnego rejestrującego;</p> <p>13) Numer ewidencyjny aktu;</p> <p>14) Wzmianki (przypiski o urodzeniu dzieci, przypiski o przysposobionych, przypiski o zgonie, przypiski o urodzeniu osób; przypiski o zmianie miejsca zdarzenia, drzewo genealogiczne, genogram, wykaz potomków, wykaz przodków), wykaz spokrewnionych do 4° pokrewieństwa, wykaz powinowactwa do 4° powinowactwa, wykaz osób zmarłych, wykaz osób żyjących);</p> <p>15) Wzmianka w formie adnotacji o: rozwodzie, unieważnieniu, separacji;</p>	<p>więzi rodzinnych, ustalenia przeszkód zawarcia małżeństwa – utworzone jest drzewo genealogiczne</p>
--	---	--

	16) Wzmianka dodatkowa o zawarciu małżeństwa wyznaniowego oraz unieważnieniu.	
Art. 94. 4. (Dodany)	Protokoły i oświadczenia o których mowa w tym artykule, przechowywane są przez okres 30 lat od daty wytworzenia, a następnie niszczone.	W związku z powyższym akta zbiorowe nie są udostępniane w archiwach oraz zaświadczenie jest ważne 6 mcy zbędne jest przetwarzanie protokołów
Art. 95a. 1. (Dodany)	Odpis zupełny aktu zgonu i pochówku zawiera: <ol style="list-style-type: none"> 1) Nazwisko, nazwisko rodowe, imiona, datę i miejsce urodzenia, PESEL lub serie i numer dokumentu tożsamości osoby zmarłej; 2) Stan cywilny zmarłego; 3) Nazwisko, nazwisko rodowe, imiona, datę i miejsce urodzenia, PESEL lub serie i numer dokumentu tożsamości małżonka osoby zmarłej; 4) Godzinę, datę, miejscowość, gmina, powiat, gmina, województwo, kraj zgonu; 5) Godzinę, datę, miejscowość, gmina, powiat, gmina, województwo, kraj znalezienia zwłok; 6) Nazwisko, nazwisko rodowe, imiona, data i miejsce urodzenia, PESEL lub serie i numer dokumentu tożsamości: rodziców biologicznych, rodziców zastępczych, rodziców przysposobionych osoby zmarłej; 7) Nazwisko i imię lub nazwa zgłaszającego zgon; 8) Nazwisko i imię biegłego; 9) Nazwisko i imię tłumacza; 10) Nazwisko i imię kierownika; 11) Województwo, powiat, gmina, miejscowość Urzędu Stanu Cywilnego rejestrującego; 12) Numer ewidencyjny aktu; 13) Wzmianki (przypiski o urodzeniu dzieci, przypiski o 	Celem dokładnego postępowania spadkowego, własnościowego, genealogicznego, odmowy zeznań (art. 83 kpa, art. 261 kpc, 182 kpk), ustalenia więzi rodzinnych, ustalenia przeszkód zawarcia małżeństwa – utworzone jest drzewo genealogiczne

	<p>przysposobionych, przypiski o urodzeniu i małżeństwie, przypiski o zmianie miejsca zdarzenia, drzewo genealogiczne, genogram, wykaz potomków, wykaz przodków), wykaz spokrewnionych do 4° pokrewieństwa, wykaz powinowactwa do 4° powinowactwa, wykaz osób zmarłych, wykaz osób żyjących);</p> <p>14) Wzmianka o (dacie, miejscu, miejscowości, gminie, powiatu, województwa, kraju pogrzebu);</p> <p>15) Wzmianka o (dacie, miejscu, miejscowości, gminie, powiatu, województwa, kraju, nazwie i adresie cmentarza, rodzaju grobu, nr kwatery, nr rzędu, nr sektora, numer grobu)</p>	
Art. 95a. 2. (Dodany)	<p>Odpis zupełny aktu zgonu osoby o nieustalonej tożsamości zawiera:</p> <ol style="list-style-type: none"> 1) Dane wymienione w art. 95a. ustęp 1; 2) Okoliczności znalezienia zwłok; 3) Wiek, wzrost osoby zmarłej; 4) Opis zewnętrzny zwłok; 5) Opis zewnętrzny odzieży, przedmiotów i miejsca znalezienia zwłok; 6) Oznaczenie organu prowadzącego sprawę; 7) Miejsce, gmina, powiat, województwo, kraj przechowywania lub zabezpieczenia zwłok do dyspozycji organu. 	<p>Celem dokładnego postępowania spadkowego, własnościowego, genealogicznego, odmowy zeznań (art. 83 kpa, art. 261 kpc, 182 kpk), ustalenia więzi rodzinnych, ustalenia przeszkód zawarcia małżeństwa – utworzone jest drzewo genealogiczne</p>
Art. 95b. (Dodany)	<p>W przypadku zgonu osoby po okresie 5 lat od zgłoszenia zgonu lub na podstawie daty urodzenia osoba by miała 120 lat z rejestru usuwa się dane o urodzeniu, małżeństwie bez ruszenia aktu zgonu.</p>	<p>Ponieważ odpis zupełny aktu zgonu zawiera przypiski o urodzeniu i małżeństwach</p>
Art. 96. 8. Art. 98. 4. Art. 100. 4.	<p>Protokoły i oświadczenia o których mowa w tym artykule, przechowywane są przez</p>	<p>W związku z powyższym akta zbiorowe nie są udostępniane w archiwach</p>

(Dodany)	okres 30 lat od daty wytworzenia, a następnie niszczone.	oraz zaświadczenie jest ważne 6 mcy zbędne jest przetwarzanie protokołów
Ustawa o ewidencji ludności z dnia 24 września 2010 r. Tekst jednolity (Dz. U. 2022.1191)		
Art. 7. 2. 5) (Dodany)	Obywateli Polskich mieszkających w Polonii	
Art. 8	W rejestrze PESEL i rejestrach mieszkańców przetwarzane są aktualnie obowiązujące dane:	Ponieważ one są odpowiedzialne za aktualny spis mieszkańców
Art. 8. 8)	Uchylony (oznaczenie aktu urodzenia i USC)	Od tego jest Rejestr Stanu Cywilnego do którego organy gminy mają dostęp
Art. 8. 12)	Uchylony (dane małżonka)	
Art. 8. 13)	Uchylony (dane małżeństwa)	
Art. 8. 16)	Uchylony (kraj poprzedniego miejsca zamieszkania)	Zgodnie z art. 52 Konstytucji każdy ma prawo do wolnego i swobodnego poruszania.
Art. 8. 17)	Uchylony (data wymeldowania z miejsca pobytu stałego)	
Art. 8. 18)	Uchylony (data i adres zameldowania na pobyt czasowy) oraz termin upływu	
Art. 8. 19)	Uchylony (data wymeldowania z pobytu czasowego)	
Art. 8. 20)	Uchylony (data wyjazdu poza granice)	
Art. 8. 20a)	Uchylony (przewidywany okres pobytu poza granicami)	
Art. 8. 21)	Uchylony (data powrotu z wyjazdu poza granicami)	
Art. 8. 26)	Uchylony (data zgonu)	
Art. 10. 6.	Uchylony	Od tego jest Rejestr Stanu Cywilnego do którego organy gminy mają dostęp
Art. 12a	Dane zgromadzone w rejestrze PESEL i rejestrze mieszkańców usuwane są w przypadku: <ol style="list-style-type: none"> 1) Zgonu osoby; 2) O którym mowa w art. 10. ust.6a jako poprzednie dane w dziennikach, logach, chmurkach, plikach cookies (ciasteczkach), metrykach strony, pamięci podręcznej, metadanych, rejestrach zmian systemu po minięciu 5 lat, maksymalnie po 50 latach; 3) Modyfikacji danej lub danych do 50% zawartości przetwarzanych danych podczas jednej czynności; 4) Usuwania pośredniego w przypadku: sprostowania, 	
		<p>Zgodnie z aktualną tożsamością i stanem prawnym na podstawie dokumentu tożsamości:</p> <ul style="list-style-type: none"> <input type="checkbox"/> osoba zobowiązana jest do aktualizacji danych, a gdy tego nie robi coś ma do ukrycia; <input type="checkbox"/> aktualne dane to aktualny dokument; <input type="checkbox"/> nie można się posługiwać dokumentami nieważnymi, nieważnym adresem, dokumentami z poprzednimi danymi ponieważ jest to

	<p>modyfikacji, aktualizacji, zaktualizowanych, uaktualnionych, uzupełnionych danych lub danej;</p> <p>5) Braku przydatności i celowości przetwarzania;</p> <p>6) Zaktualizowania danych w ośrodku życia codziennego;</p> <p>7) Po Narodowym Spisie Powszechnym;</p> <p>8) Po upływie 6 lat na ewentualne roszczenia;</p> <p>9) Po upływie 30 lat przedawnienia karalności.</p>	<p>wprowadzenie w błąd co do tożsamości osoby i działa się na szkodę m.in. swoją.</p> <p>Posługiwanie się poprzednimi danymi naraża na odpowiedzialność cywilną i karną m.in przez złożenie fałszywego oświadczenia.</p> <p>Poprzednie dane mogą być tylko wykorzystane przez KRK, Policję w działalności operacyjnej.</p>
Art. 12b (Dodany)	<p>1) Okres przetwarzanych poprzednich danych w dziennikach wydłużony jest o rok w przypadku złożenia wniosku o udostępnienie danych.</p> <p>2) Organy są uprawnione do pełnej transmisji danych przetwarzanych przez okres 3 lat, w ograniczonej przetwarzanych danych przez 3 lat po okresie 3 letnim, 3 lat w trybie weryfikacji po okresie 6 letnim.</p> <p>3) Organy mają dostęp do dzienników (poprzednich danych) przez 1 rok od daty wprowadzenia zmian.</p> <p>4) Dane poprzednie po 1 roku są pseudoanimizowane na okres 3 lat, a po okresie 3 lat usuwane.</p> <p>5) Dostęp do dzienników poprzednich danych po roku dotyczących osoby ma tylko organ gminy właściwy pod względem miejsca zameldowania.</p>	
Ustawa o dowodach osobistych		
Art. 56. 1. 3)	Uchylony	
Art. 56. 1. 4)		
lit. d) tiret – (2-8, 11-14, 17-18)		
Art. 56. 1. 4a)		
Art. 56. 1. 6)	Dane zgromadzone w Rejestrze Dowodów Osobistych usuwane są w przypadku:	
Art. 56. 2.		
	1) Zgonu osoby;	

	<ul style="list-style-type: none"> 2) Usuwania pośredniego w przypadku: sprostowania, modyfikacji, aktualizacji, zaktualizowanych, uaktualnionych, uzupełnionych danych lub danej; 3) Braku przydatności i celowości przetwarzania; 4) Zaktualizowania danych w ośrodku życia codziennego; 5) Po Narodowym Spisie Powszechnym; 6) Po upływie 6 lat na ewentualne roszczenia; 7) W przypadku odnalezienia utraconego / zgubionego dokumentu lub minięcia jego ważności; 8) W przypadku wydania nowego dokumentu; 9) Oddania dokumentu. 	
Art. 56. 2a	Dane dotyczące poprzednich danych i poprzednich dokumentów przetwarzane są przez okres 10 lat w logach systemu.	
Art. 56. 2b. (Dodany)	<ul style="list-style-type: none"> 1) W Rejestrze Dowodów Osobistych przetwarzane są dane tylko aktualnego blankietu i przez 10 lat poprzednio wydanego. 2) Dane wniosku są usuwane z dniem wydania. 	
Art. 56. 2c. (Dodany)	<p>Organ ścigania prowadzi rejestr gdzie przetwarza dane przez okres ważności dowodu lub do czasu oddania lub znalezienia:</p> <ul style="list-style-type: none"> 1) Wydany funkcjonariuszom w czynnościach operacyjnych; 2) Świadkom koronnym; 3) Dokumenty utracone; 4) Dokumenty zawieszone; 5) Dokumenty zagubione. 	
Art. 56. 3.	Uchylony (błędnie spersonalizowane, nieważne, wadliwe).	

UZASADNIENIE:

- 1) Zgodnie z art. 47 Konstytucji każdy ma prawo do prywatności;
- 2) Zgodnie z art. 51 Konstytucji dane mogą być tylko przetwarzane o ile są niezbędne w demokratycznym państwie prawnym;
- 3) Zgodnie z przepisami RODO każdy ma prawo do zasady bycia zapomnianym;
- 4) Przetwarzanie poprzednich danych ma sens tylko w przypadku (zdarzenia za granicą, cudzoziemców, osób z żyjącym dzieckiem, osób z żyjącym małżonkiem, osób przysposobionych i przysposabiających, osób majątnych lub publicznych (funkcjonariuszy, przedsiębiorców);
- 5) Zbędnością przetwarzania danych jest: filofobia (lęk przed związkiem) z powodu w przeszłości toksycznego związku; androfobia (lęk przed mężczyznami) lub gynofobia (lęk przed płcią żeńską), cetarinfanofobia (lęk przed dziećmi), tokofobia pierwotna (lęk przed ciążą, porodem) z przyczyn traumatycznych wydarzeń;
- 6) Zbędnością przetwarzania danych jest niechęć do związku małżeńskiego z przyczyny: wolności (życia bez zobowiązań), preferencja związku nieformalnego, odmowa posiadania dzieci, obawa o nieudane małżeństwo, obawa obowiązków małżeńskich, obawa obowiązków rodzicielskich, brak ustatkowania, obawa o karierę zawodową przez założenie rodziny, uraz psychiczny, zdrada, obawa o trudności (finansowe, materialne), brak warunków mieszkaniowych, ślub to tylko papiererek, nie chcę być ciężarem;
- 7) Zbędność przetwarzania danych (bezdziethość: niepłodność, bezpłodność, impotencja, celibat, wstrzemięźliwość seksualna);
- 8) Zbędność przetwarzania danych (bezdziethość dobrowolna): splot okoliczności losowych (długoletnia rozłąka z partnerem, wczesne wdowieństwo, brak odpowiedniego partnera), przeorientowanie się na cele edukacyjne i zawodowe, brak możliwości połączenia pracy zawodowej z rodzicielstwem, niesprzyjająca sytuacja materialna lub brak stabilizacji ekonomicznej, brak odpowiedniego partnera lub znalezienie go, we własnym mniemaniu, w zbyt późnym wieku, pragnienie swobody, kojarzenie posiadania dziecka z ograniczeniami dotyczącymi dotychczasowego stylu życia i poziomu aktywności, obawy zdrowotne, wstręt lub silny lęk kobiety przed ciążą i porodem oraz związanych z tym dolegliwościami psychosomatycznymi, troska o przeludnienie, problemy ekologiczne, inne problemy i zagrożenia, z jakimi zmaga się współczesny świat, wahanie się co do woli posiadania dzieci, brak pragnienia zostanie rodzicem, brak tzw. „instynktu macierzyńskiego” i „instynktu ojcowskiego”, obawa przed samotnym wypełnianiem obowiązków związanych z opieką nad dzieckiem, niechęć do tradycyjnych ról kobiecych i męskich oraz samotnego realizowania wzorców płci, postawa antyprokreacyjna i osobiste przekonania, jak np. antynatalizm, który przypisuje negatywną wartość narodzinom (siłą rzeczy prowadzących do zwiększenia cierpienia na świecie), obawa o pogorszenie jakości życia osobistego i relacji z małżonkiem/partnerem oraz utratę intymności, traumatyczne przeżycia z własnego dzieciństwa, obawa odziedziczenia choroby genetycznej przez potencjalne dziecko, niechęć do dzieci (wśród deklarujących decyzję o trwałej bezdzietności), brak jednoznacznych powodów, dla których chciałoby się mieć dzieci.

Wykres potomków (tablica), przodków (tablica przodków – wywód)

„GENOGRAM” SYMBOLIKA

Źródło oparcia: <https://pl.m.wikipedia.org/wiki/Genogram>

Symbole podstawowe

Symbol

Znaczenie



mężczyzna

32

mężczyzna w wieku 32 lat



kobieta

28

kobieta w wieku 28 lat



osoba zmarła

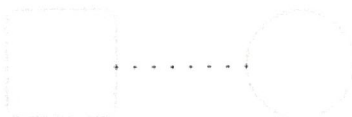


osoba, której płeć jest nieznana

Relacje interpersonalne

Symbol

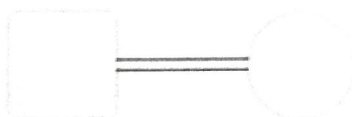
Relacja



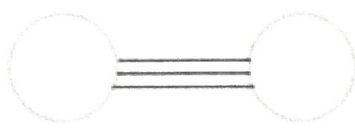
obojętność

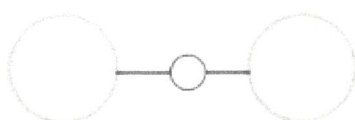


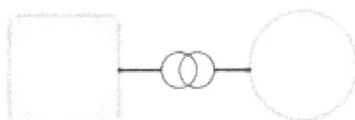
harmonia w relacjach



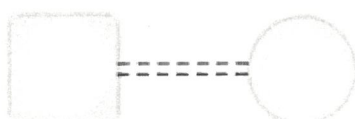
bliskie relacje

 bardzo bliskie relacje (w negatywnym znaczeniu, tzn. „relacja naduwikłana” – zbyt bliska emocjonalnie)

 miłość

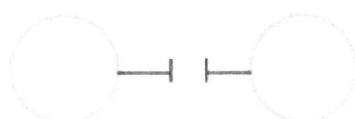
 zakochanie

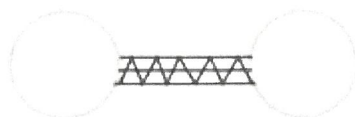
 dystans emocjonalny

 niezgoda

 nienawiść

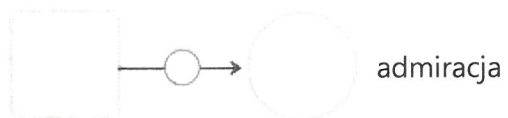
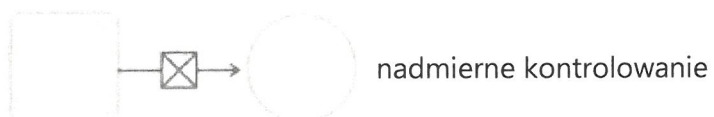
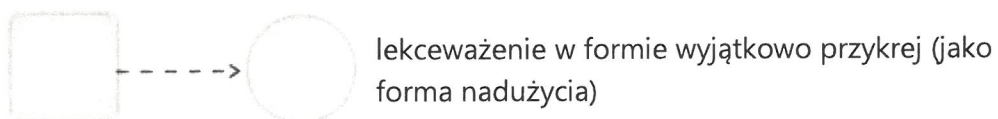
 konflikt

 zerwany kontakt, ostre odcięcie się

 relacje ambiwalentne

 brak zaufania

 nadużycie

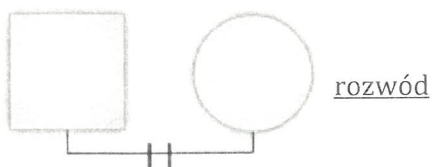


Powiązania

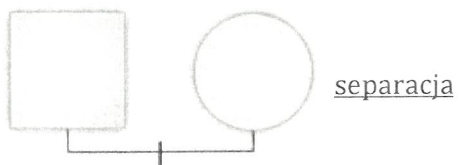
Symbol

Powiązanie

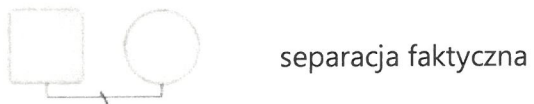




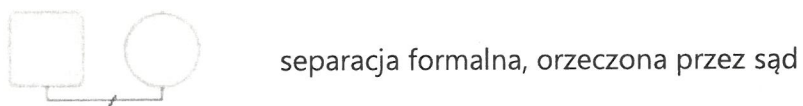
rozwód



separacja



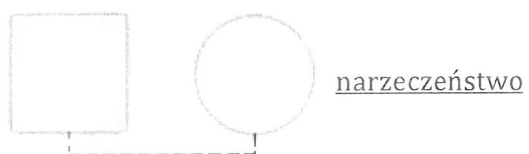
separacja faktyczna



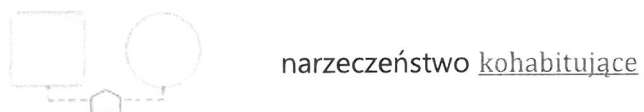
separacja formalna, orzeczona przez sąd



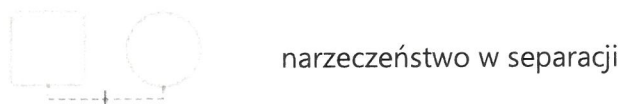
unieważnienie małżeństwa



narzeczeństwo



narzeczeństwo kohabitujące



narzeczeństwo w separacji



długotrwały związek nieformalny



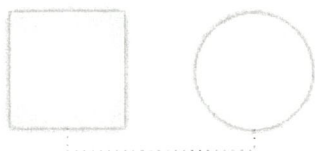
rejestrowany związek partnerski



partnerzy związku rejestrowanego w separacji



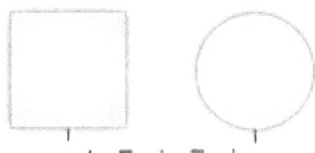
partnerzy związku rejestrowanego w formalnej separacji



krótkotrwała relacja



relacje tymczasowe lub jednorazowe

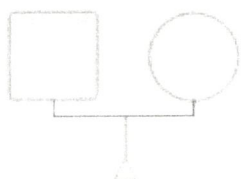


romans poza związkiem

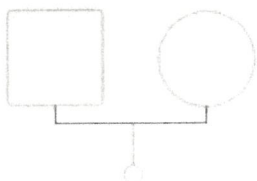
Ciąża i dzieci

Symbol

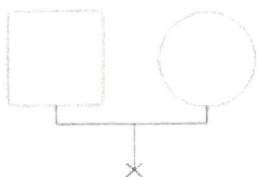
znaczenie



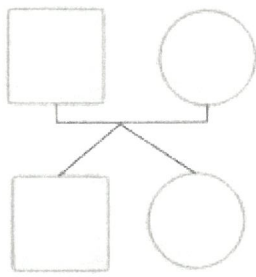
ciąża



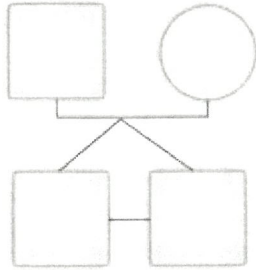
poronienie naturalne



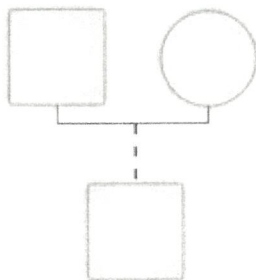
poronienie sztuczne



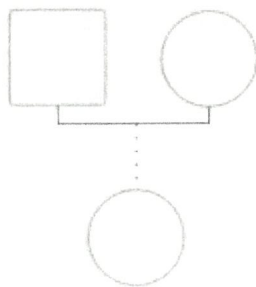
bliźnięta



bliźnięta jednojajowe



adopcja



wychowywanie osoby nieprzysposobionej formalnie

Niedopuszczalna symbolika:

W pracy warsztatowej z rodziną lub osobą nad genogramem można wykorzystywać również własne symbole – służące do oznaczania różnych ważnych aspektów życia rodziny – nie tylko jej struktury i relacji interpersonalnych – chociażby do oznaczania:

- choroby, w tym psychicznej (np. zakreskowana lewa połowa symbolu osoby),
- tendencji do alkoholizmu czy narkomanii (np. zakreskowana dolna połowa symbolu osoby),
- wyjście z nałogu, podjęcie terapii (np. wykropkowana dolna połowa symbolu osoby),
- występowania przemocy,
- homoseksualizmu (np. wewnątrz figury osoby wpisany jest trójkąt).

Osoby zamieszkujące razem oznaczamy otaczając je wszystkie pętlą.

Niedopuszczalna symbolika o informacji rodzinnych:

Wokół symboli osób przy pracy, tą metodą warto zapisywać ważne informacje dotyczące poszczególnych osób czy relacji. Mogą to być:

- przy osobach:
 - zawód, wykształcenie, praca wykonywana
 - okres pozostawania bez pracy
 - długość przebywania na emigracji zarobkowej
 - rodzaj i czas trwania uzależnienia lub choroby, wiek w chwili jej rozpoczęcia
 - wiek płodu w przypadku ciąży (w momencie rysowania genogramu) lub w chwili poronienia
- przy relacjach:
 - data zawarcia ślubu lub ogłoszenia rozvodu, separacji
 - rodzaj zawartego małżeństwa – cywilne czy sakramentalne
 - okresu powstania danej relacji – np. wrogości czy odcięcia

Symbolika drzewa genealogicznego

Źródło oparcia: https://pl.m.wikipedia.org/wiki/Tablica_genealogiczna

Znaczenie	Symbol	Opis słowny
<u>data</u> lub <u>miejsce</u> urodzenia	*	gwiazdka
	ur.	<u>pol.</u> urodzony, urodzona
	b.	<u>ang.</u> <i>birth, born</i> (w <u>krajach anglosaskich</u>)
data, miejsce lub fakt <u>śmierci</u>	+	krzyż (<u>znak</u> 8224 – †)
	+	<u>znak plus</u> , krzyżyk
	zm.	<u>pol.</u> zmarły, zmarła
	d.	<u>ang.</u> <i>death, dead, died</i>

data, miejsce lub
fakt ślubu



poległy

x

znak iks, krzyżyk



dwie obrączki ślubne

śl.

pol. ślub

m.

ang. *marriage, married*



znak nieskończoności

nieznana osoba (brak
danych)

N.N.

łac. *nomen*

nescio (tj. *imienia nie znam*)